



# DE HOOKED AND LOCKED CROCHET ALONG 2018/2020 – IN MOZAÏEK HAAKWERK TECHNIEK DEEL 12-13

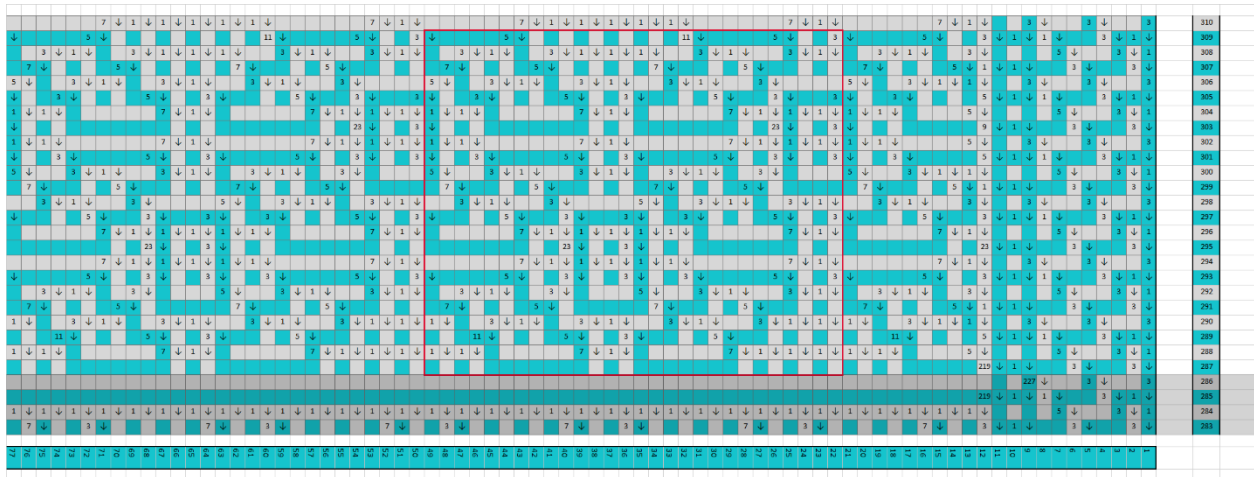


Het is niet toegestaan dit patroon te kopiëren of met anderen te delen, digitaal of afgedrukt, zonder mijn expliciete toestemming. Dit is alleen voor privé gebruik. De patroontekeningen, de beschrijving en alle foto's zijn eigendom van Anneke Perelaer-van Komen, aka The Craftsteacher aka De Handwerkjuf. Respecteer alsjeblieft het werk dat ik heb gedaan! Disclaimer: ik ben niet verantwoordelijk voor enige schade veroorzaakt door fouten in het patroon.

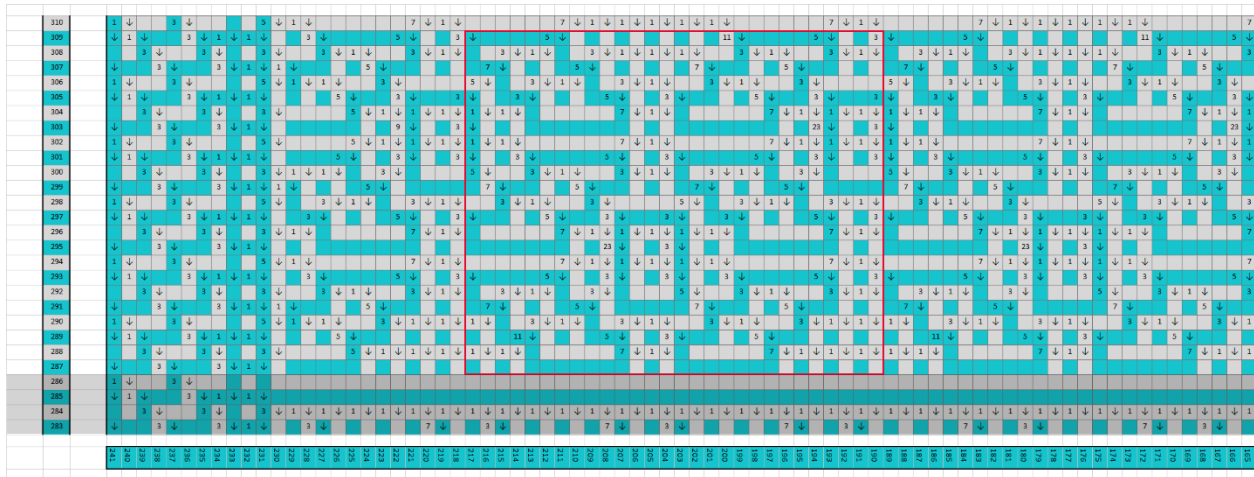




## 13 APPELS MET BLAADJES EN BOVENRAND



Vorkant versie rechts



Vorkant versie links

Het is niet toegestaan dit patroon te kopiëren of met anderen te delen, digitaal of afgedrukt, zonder mijn expliciete toestemming. Dit is alleen voor privé gebruik. De patroontekeningen, de beschrijving en alle foto's zijn eigendom van Anneke Peralaer-van Komen, aka The Craftteacher aka De Handwerkjuf. Respecteer alsjeblieft het werk dat ik heb gedaan! Disclaimer: ik ben niet verantwoordelijk voor enige schade veroorzaakt door fouten in het patroon.





PATROON BESCHRIJVING 'VOORKANT VERSIE'

|                  |  |
|------------------|--|
| Rij 265, kleur 1 | smst    1x    3x    *(1x)* 2x    219x    *(1x)* 2x    3x    1x    emst   |
| Rij 266, kleur 2 | *(3x)* 3x    *(1x)* 109x    5x    3x    1x   |
| Rij 267, kleur 1 | smst    *(3x)* 2x    *(1x)* 3x    *(3x)* 2x    *(1x)* 2x    *(3x)* 2x    *(1x)* 2x    *(3x)* 2x   <br>   *(1x)* 2x    *(3x)* 2x    *(1x)* 2x    *(3x)* 2x    *(1x)* 2x    *(3x)* 2x    *(1x)* 2x   <br>*(3x)* 2x    *(1x)* 2x    *(3x)* 2x    *(1x)* 2x    *(3x)* 2x    *(1x)* 2x    *(3x)* 2x   <br>*(1x)* 2x    *(3x)* 2x    *(1x)* 2x    *(3x)* 2x    *(1x)* 2x    *(3x)* 2x    *(1x)* 2x   <br>*(3x)* 2x    *(1x)* 2x    *(3x)* 2x    *(1x)* 2x    *(3x)* 2x    *(1x)* 2x    *(3x)* 2x   <br>*(1x)* 2x    *(3x)* 2x    *(1x)* 3x    3x    3x    emst           |
| Rij 268, kleur 2 | 1x    3x    5x    3x    *(5x)* 35x    *(3x)* 4x  |
| Rij 269, kleur 1 | smst    1x    3x    *(1x)* 3x    3x    *(1x)* 2x    *(3x)* 2x    *(1x)* 2x    *(3x)* 2x   <br>*(1x)* 2x    *(3x)* 2x    *(1x)* 2x    *(3x)* 2x    *(1x)* 2x    *(3x)* 2x    *(1x)* 2x   <br>*(3x)* 2x    *(1x)* 2x    *(3x)* 2x    *(1x)* 2x    *(3x)* 2x    *(1x)* 2x    *(3x)* 2x   <br>*(1x)* 2x    *(3x)* 2x    *(1x)* 2x    *(3x)* 2x    *(1x)* 2x    *(3x)* 2x    *(1x)* 2x   <br>*(3x)* 2x    *(1x)* 2x    *(3x)* 2x    *(1x)* 2x    *(3x)* 2x    *(1x)* 2x    *(3x)* 2x   <br>*(1x)* 2x    *(3x)* 2x    *(1x)* 2x    3x    *(1x)* 3x    3x    1x    emst   |
| Rij 270, kleur 2 | *(3x)* 3x    1x    3x    1x    3x    1x    3x    1x    3x    1x    3x    1x    3x    1x    3x    1x    3x   <br>1x    3x    1x    3x    1x    3x    1x    3x    1x    3x    1x    3x    1x    3x    1x    3x   <br>1x    3x    1x    3x    1x    3x    1x    3x    1x    3x    1x    3x    1x    3x    1x    3x   <br>1x    3x    1x    3x    1x    3x    1x    3x    1x    3x    1x    5x    3x    1x   |
| Rij 271, kleur 1 | smst    *(3x)* 2x    1x    3x    7x    3x    7x    3x    7x    3x    7x    3x    7x    3x    7x    3x    7x   <br>   3x    7x    3x    7x    3x    7x    3x    7x    3x    7x    3x    7x    3x    7x    3x    7x   <br>   3x    7x    3x    7x    3x    7x    3x    7x    3x    1x    *(3x)* 2x    emst   |
| Rij 272, kleur 2 | 1x    3x    5x    *(1x)* 109x    *(3x)* 3x   |
| Rij 273, kleur 1 | smst    1x    3x    *(1x)* 4x    *(3x)* 2x    *(1x)* 2x    *(3x)* 2x    *(1x)* 2x    *(3x)* 2x   <br>   *(1x)* 2x    *(3x)* 2x    *(1x)* 2x    *(3x)* 2x    *(1x)* 2x    *(3x)* 2x    *(1x)* 2x   <br>*(3x)* 2x    *(1x)* 2x    *(3x)* 2x    *(1x)* 2x    *(3x)* 2x    *(1x)* 2x    *(3x)* 2x   <br>*(1x)* 2x    *(3x)* 2x    *(1x)* 2x    *(3x)* 2x    *(1x)* 2x    *(3x)* 2x    *(1x)* 2x   <br>*(3x)* 2x    *(1x)* 2x    *(3x)* 2x    *(1x)* 2x    *(3x)* 2x    *(1x)* 2x    *(3x)* 2x   <br>*(1x)* 2x    *(3x)* 2x    *(1x)* 4x    3x    1x    emst            |
| Rij 274, kleur 2 | *(3x)* 4x    *(5x)* 35x    3x    5x    3x    1x  |
| Rij 275, kleur 1 | smst    *(3x)* 2x    *(1x)* 2x    3x    *(1x)* 2x    *(3x)* 2x    *(1x)* 2x    *(3x)* 2x   <br>*(1x)* 2x    *(3x)* 2x    *(1x)* 2x    *(3x)* 2x    *(1x)* 2x    *(3x)* 2x    *(1x)* 2x   <br>*(3x)* 2x    *(1x)* 2x    *(3x)* 2x    *(1x)* 2x    *(3x)* 2x    *(1x)* 2x    *(3x)* 2x   <br>*(1x)* 2x    *(3x)* 2x    *(1x)* 2x    *(3x)* 2x    *(1x)* 2x    *(3x)* 2x    *(1x)* 2x   <br>*(3x)* 2x    *(1x)* 2x    *(3x)* 2x    *(1x)* 2x    *(3x)* 2x    *(1x)* 2x    *(3x)* 2x   <br>*(1x)* 2x    *(3x)* 2x    *(1x)* 2x    3x    *(1x)* 2x    *(3x)* 2x    emst |

Het is niet toegestaan dit patroon te kopiëren of met anderen te delen, digitaal of afgedrukt, zonder mijn expliciete toestemming. Dit is alleen voor privé gebruik. De patroontekeningen, de beschrijving en alle foto's zijn eigendom van Anneke Perelaer-van Komen, aka The Craftteacher aka De Handwerkjuf. Respecteer alsjeblieft het werk dat ik heb gedaan! Disclaimer: ik ben niet verantwoordelijk voor enige schade veroorzaakt door fouten in het patroon.





|                  |  |
|------------------|--|
| Rij 290, kleur 2 | <p>*(3x)* 3x    *(1x)* 2x    3x    *(1x)* 3x    3x    1x    3x    1x    3x    1x    3x    *(1x)* 3x<br/>            3x    1x    3x    1x    3x    1x    3x    *(1x)* 3x    3x    1x    3x    1x    3x    1x    3x<br/>            *(1x)* 3x    3x    1x    3x    1x    3x    1x    3x    *(1x)* 3x    3x    1x    3x    1x    3x<br/>            1x    3x    *(1x)* 3x    3x    1x    3x    1x    3x    1x    3x    *(1x)* 3x    3x    1x    3x<br/>            1x    3x    1x    3x    *(1x)* 3x    3x    *(1x)* 2x    5x    3x    1x</p> |
| Rij 291, kleur 1 | <p>smst    *(3x)* 2x    *(1x)* 2x    5x    7x    5x    7x    5x    7x    5x    7x    5x    7x    5x    7x    5x<br/>            7x    5x    7x    5x    7x    5x    7x    5x    7x    5x    7x    5x    7x    5x    7x    5x<br/>            7x    5x    7x    5x    *(1x)* 2x    *(3x)* 2x    emst</p>  |
| Rij 292, kleur 2 | <p>1x    3x    5x    3x    1x    3x    1x    3x    1x    3x    5x    3x    1x    3x    1x    3x   <br/>         1x    3x    5x    3x    1x    3x    1x    3x    1x    3x    5x    3x    1x    3x    1x    3x   <br/>         1x    3x    5x    3x    1x    3x    1x    3x    1x    3x    5x    3x    1x    3x    1x    3x   <br/>         1x    3x    5x    3x    1x    3x    1x    3x    1x    3x    5x    3x    1x    3x    1x    3x   <br/>         1x    *(3x)* 4x</p>   |
| Rij 293, kleur 1 | <p>smst    1x    3x    *(1x)* 2x    3x    5x    3x    5x    *(3x)* 3x    5x    3x    5x    *(3x)*<br/>         3x    5x    3x    5x    *(3x)* 3x    5x    3x    5x    *(3x)* 3x    5x    3x    5x    *(3x)* 3x<br/>            5x    3x    5x    *(3x)* 3x    5x    3x    5x    *(3x)* 3x    5x    3x    5x    3x    *(1x)*<br/>         2x    3x    1x    emst</p>  |
| Rij 294, kleur 2 | <p>*(3x)* 3x    1x    7x    1x    7x    *(1x)* 5x    7x    1x    7x    *(1x)* 5x    7x    1x    7x<br/>            *(1x)* 5x    7x    1x    7x    *(1x)* 5x    7x    1x    7x    *(1x)* 5x    7x    1x    7x   <br/>         *(1x)* 5x    7x    1x    7x    *(1x)* 5x    7x    1x    7x    1x    5x    3x    1x</p>  |
| Rij 295, kleur 1 | <p>smst    *(3x)* 2x    1x    23x    3x    23x    3x    23x    3x    23x    3x    23x    3x    23x    3x    23x<br/>            3x    23x    3x    23x    1x    *(3x)* 2x    emst</p>  |
| Rij 296, kleur 2 | <p>1x    3x    5x    1x    7x    1x    7x    *(1x)* 5x    7x    1x    7x    *(1x)* 5x    7x    1x    7x<br/>            7x    *(1x)* 5x    7x    1x    7x    *(1x)* 5x    7x    1x    7x    *(1x)* 5x    7x    1x    7x<br/>            *(1x)* 5x    7x    1x    7x    *(1x)* 5x    7x    1x    7x    1x    *(3x)* 3x</p>  |
| Rij 297, kleur 1 | <p>smst    1x    3x    *(1x)* 2x    3x    5x    3x    5x    *(3x)* 3x    5x    3x    5x    *(3x)*<br/>         3x    5x    3x    5x    *(3x)* 3x    5x    3x    5x    *(3x)* 3x    5x    3x    5x    *(3x)* 3x<br/>            5x    3x    5x    *(3x)* 3x    5x    3x    5x    *(3x)* 3x    5x    3x    5x    3x    *(1x)*<br/>         2x    3x    1x    emst</p>  |
| Rij 298, kleur 2 | <p>*(3x)* 4x    1x    3x    1x    3x    1x    3x    5x    3x    1x    3x    1x    3x    1x    3x   <br/>         5x    3x    1x    3x    1x    3x    1x    3x    5x    3x    1x    3x    1x    3x    1x    3x   <br/>         5x    3x    1x    3x    1x    3x    1x    3x    5x    3x    1x    3x    1x    3x    1x    3x   <br/>         5x    3x    1x    3x    1x    3x    1x    3x    5x    3x    1x    3x    1x    3x    1x    3x   <br/>         5x    3x    1x</p>   |
| Rij 299, kleur 1 | <p>smst    *(3x)* 2x    *(1x)* 2x    5x    7x    5x    7x    5x    7x    5x    7x    5x    7x    5x<br/>            7x    5x    7x    5x    7x    5x    7x    5x    7x    5x    7x    5x    7x    5x    7x    5x<br/>            7x    5x    7x    5x    *(1x)* 2x    *(3x)* 2x    emst</p>  |



|                  |  |
|------------------|--|
| Rij 300, kleur 2 | 1x    3x    5x    *(1x)* 2x    3x    5x    3x    1x    3x    1x    3x    1x    3x    5x    3x   <br>1x    3x    1x    3x    1x    3x    5x    3x    1x    3x    1x    3x    1x    3x    5x    3x   <br>1x    3x    1x    3x    1x    3x    5x    3x    1x    3x    1x    3x    1x    3x    5x    3x   <br>1x    3x    1x    3x    1x    3x    5x    3x    1x    3x    1x    3x    1x    3x    5x    3x   <br>*(1x)* 2x    *(3x)* 3x  |
| Rij 301, kleur 1 | smst    1x    3x    *(1x)* 2x    5x    *(3x)* 3x    5x    3x    5x    *(3x)* 3x    5x    3x   <br>5x    *(3x)* 3x    5x    3x    5x    *(3x)* 3x    5x    3x    5x    *(3x)* 3x    5x    3x    5x<br>   *(3x)* 3x    5x    3x    5x    *(3x)* 3x    5x    3x    5x    *(3x)* 3x    5x    *(1x)* 2x   <br>3x    1x    emst  |
| Rij 302, kleur 2 | *(3x)* 3x    5x    *(1x)* 5x    7x    1x    7x    *(1x)* 5x    7x    1x    7x    *(1x)* 5x    7x   <br>   1x    7x    *(1x)* 5x    7x    1x    7x    *(1x)* 5x    7x    1x    7x    *(1x)* 5x    7x   <br>1x    7x    *(1x)* 5x    7x    1x    7x    *(1x)* 5x    *(5x)* 2x    3x    1x  |
| Rij 303, kleur 1 | smst    *(3x)* 2x    1x    9x    3x    23x    3x    23x    3x    23x    3x    23x    3x    23x   <br>   3x    23x    3x    23x    3x    9x    1x    *(3x)* 2x    emst  |
| Rij 304, kleur 2 | 1x    3x    *(5x)* 2x    *(1x)* 5x    7x    1x    7x    *(1x)* 5x    7x    1x    7x    *(1x)* 5x   <br>   7x    1x    7x    *(1x)* 5x    7x    1x    7x    *(1x)* 5x    7x    1x    7x    *(1x)* 5x   <br>7x    1x    7x    *(1x)* 5x    7x    1x    7x    *(1x)* 5x    5x    *(3x)* 3x  |
| Rij 305, kleur 1 | smst    1x    3x    *(1x)* 2x    5x    *(3x)* 3x    5x    3x    5x    *(3x)* 3x    5x    3x   <br>5x    *(3x)* 3x    5x    3x    5x    *(3x)* 3x    5x    3x    5x    *(3x)* 3x    5x    3x    5x<br>   *(3x)* 3x    5x    3x    5x    *(3x)* 3x    5x    3x    5x    *(3x)* 3x    5x    *(1x)* 2x   <br>3x    1x    emst  |
| Rij 306, kleur 2 | *(3x)* 3x    *(1x)* 2x    3x    5x    3x    1x    3x    1x    3x    1x    3x    1x    3x    5x    3x    1x   <br>3x    1x    3x    1x    3x    5x    3x    1x    3x    1x    3x    1x    3x    5x    3x    1x   <br>3x    1x    3x    1x    3x    5x    3x    1x    3x    1x    3x    1x    3x    5x    3x    1x   <br>3x    1x    3x    1x    3x    5x    3x    1x    3x    1x    3x    1x    3x    5x    3x    *(1x)*<br>2x    5x    3x    1x                              |
| Rij 307, kleur 1 | smst    *(3x)* 2x    *(1x)* 2x    5x    7x    5x    7x    5x    7x    5x    7x    5x    7x    5x   <br>   7x    5x    7x    5x    7x    5x    7x    5x    7x    5x    7x    5x    7x    5x    7x    5x   <br>   7x    5x    7x    5x    *(1x)* 2x    *(3x)* 2x    emst   |
| Rij 308, kleur 2 | 1x    3x    5x    3x    1x    3x    1x    3x    1x    3x    *(1x)* 3x    3x    1x    3x    1x   <br>3x    1x    3x    *(1x)* 3x    3x    1x    3x    1x    3x    1x    3x    *(1x)* 3x    3x    1x   <br>3x    1x    3x    1x    3x    *(1x)* 3x    3x    1x    3x    1x    3x    1x    3x    *(1x)* 3x   <br>3x    1x    3x    1x    3x    1x    3x    *(1x)* 3x    3x    1x    3x    1x    3x    1x    3x   <br>*(1x)* 3x    3x    1x    3x    1x    3x    1x    *(3x)* 4x |
| Rij 309, kleur 1 | smst    1x    3x    *(1x)* 2x    3x    5x    3x    5x    11x    5x    3x    5x    11x    5x   <br>3x    5x    11x    5x    3x    5x    11x    5x    3x    5x    11x    5x    3x    5x    11x    5x<br>   3x    5x    11x    5x    3x    5x    3x    *(1x)* 2x    3x    1x    emst  |
| Rij 310, kleur 2 | *(3x)* 3x    1x    7x    1x    7x    *(1x)* 5x    7x    1x    7x    *(1x)* 5x    7x    1x    7x   <br>   *(1x)* 5x    7x    1x    7x    *(1x)* 5x    7x    1x    7x    *(1x)* 5x    7x    1x    7x   <br>*(1x)* 5x    7x    1x    7x    *(1x)* 5x    7x    1x    7x    1x    5x    3x    1x  |

Het is niet toegestaan dit patroon te kopiëren of met anderen te delen, digitaal of afgedrukt, zonder mijn expliciete toestemming. Dit is alleen voor privé gebruik. De patroontekeningen, de beschrijving en alle foto's zijn eigendom van Anneke Perelaer-van Komen, aka The Craftsteacher aka De Handwerkjuf. Respecteer alsjeblieft het werk dat ik heb gedaan! Disclaimer: ik ben niet verantwoordelijk voor enige schade veroorzaakt door fouten in het patroon.





|                  |  |
|------------------|--|
| Rij 311, kleur 1 | smst    *(3x)* 2x    1x    219x    1x    *(3x)* 2x    emst |
| Rij 312, kleur 2 | 1x    3x    227x    *(3x)* 2x                              |
| Rij 313, kleur 1 | smst    1x    3x    *(1x)* 114x    3x    1x    emst        |
| Rij 314, kleur 2 | *(3x)* 2x    227x    3x    1x                              |
| Rij 315, kleur 1 | smst    *(3x)* 59x    3x    emst                           |
| Rij 316, kleur 2 | 1x    *(3x)* 60x   |
| Rij 317, kleur 1 | smst    1x    *(3x)* 59x    1x    emst                     |
| Rij 318, kleur 2 | *(3x)* 60x    1x   |
| Rij 319, kleur 1 | smst    *(3x)* 59x    3x    emst                           |
| Rij 320, kleur 2 | 1x    *(3x)* 60x   |
| Rij 321, kleur 1 | smst    1x    *(3x)* 59x    1x    emst                     |

## OMRANDING

Er is een uitgebreide tutorial met veel foto's op mijn website over het maken van de rand:

<https://www.dehandwerkjuf.nl/nl/haken/haakinstructies/mozaiek-haakwerk/gevouwen-rand-voor-mozaiek-haakwerk/>.

Maak 4 toeren met vasten rondom de deken. Meerder in elke hoek 2 steken, 1 steek aan de ene zijde van het werk en 1 steek aan de andere zijde van het werk. Doe dit door in de laatste steek van een zijde 2 vasten in 1 steek te maken en in de eerste steek van de volgende zijde ook 2 vasten in 1 steek te maken.

Voor het maken van de vasten aan de randen met de aan- en afhechtdraden maak je 1 vaste per toer.

Maak daarna 4 toeren met vasten met minderingen in de hoeken. Dit doe je door in elke hoek in de 2 laatste 2 steken van een zijde 1 vaste te maken, en in de eerste 2 steken van de volgende zijde 1 vaste. Als je niet weet hoe je dit moet doen, kijk dan even bij de tutorial.

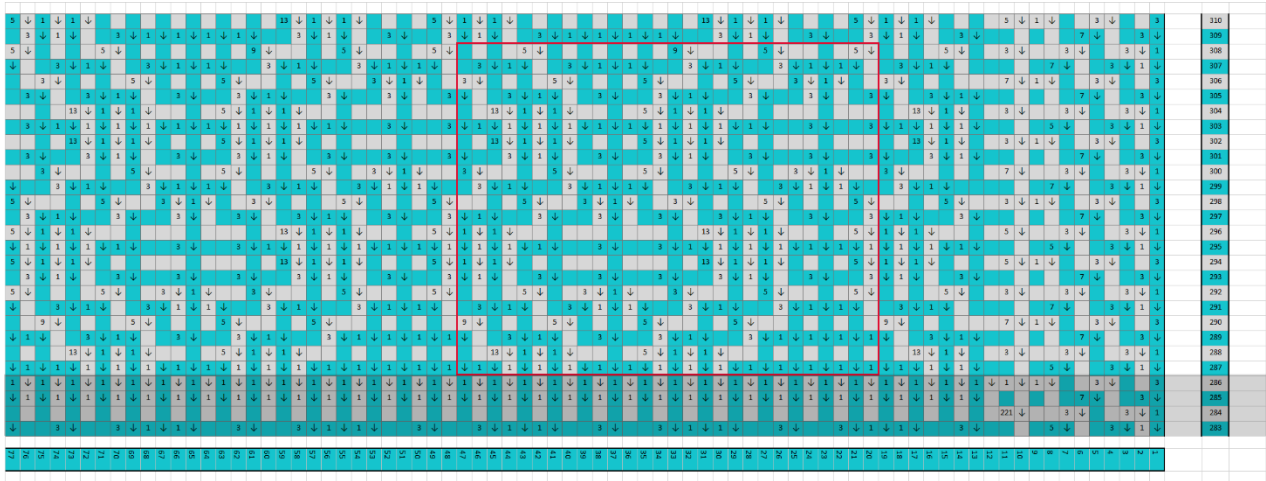
Maak knoopjes met de aan- en afhechtdraadjes. Ik knoop de draadjes van kleur 1 en 2 aan elkaar die het dichtst bij elkaar liggen. Daarna kan je ze afknippen op ongeveer 5 cm. Als je klaar bent met het maken van de gehaakte rand, verberg de draadjes dan in de rand door ze eronder te vouwen. Speld de rand aan de achterkant van de deken vast, zodat de rand netjes op zijn plek blijft liggen tijdens het vastnaaien en naai de rand vast aan de deken. Pak daarbij alleen draadje op die aan de achterkant van het haakwerk liggen, zodat je het niet ziet aan de voorkant. Ik heb gewoon het garen gebruikt waar ik mee heb gehaakt, maar gebruik gewoon naaigaren als jouw garen daar niet geschikt voor is.

Het is niet toegestaan dit patroon te kopiëren of met anderen te delen, digitaal of afgedrukt, zonder mijn expliciete toestemming. Dit is alleen voor privé gebruik. De patroontekeningen, de beschrijving en alle foto's zijn eigendom van Anneke Perelaer-van Komen, aka The Craftteacher aka De Handwerkjuf. Respecteer alsjeblieft het werk dat ik heb gedaan! Disclaimer: ik ben niet verantwoordelijk voor enige schade veroorzaakt door fouten in het patroon.

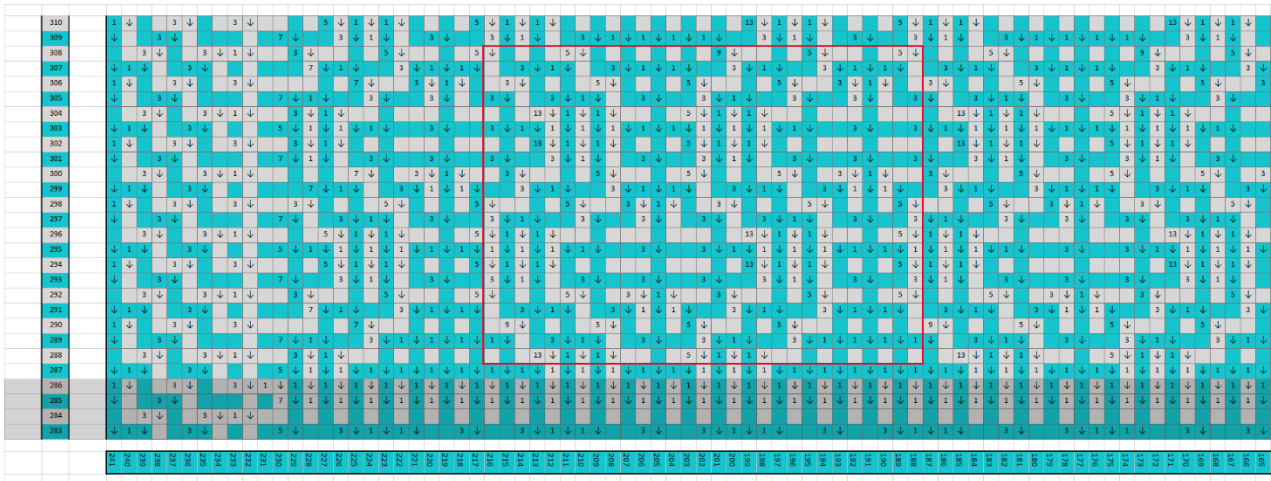




## 13 APPELS MET BLAADJES EN BOVENRAND



Achterkant versie rechts



Achterkant versie links

Het is niet toegestaan dit patroon te kopiëren of met anderen te delen, digitaal of afgedrukt, zonder mijn expliciete toestemming. Dit is alleen voor privé gebruik. De patroontekeningen, de beschrijving en alle foto's zijn eigendom van Anneke Pelaar-van Komen, aka The Craftteacher aka De Handwerkjuf. Respecteer alsjeblieft het werk dat ik heb gedaan! Disclaimer: ik ben niet verantwoordelijk voor enige schade veroorzaakt door fouten in het patroon.













